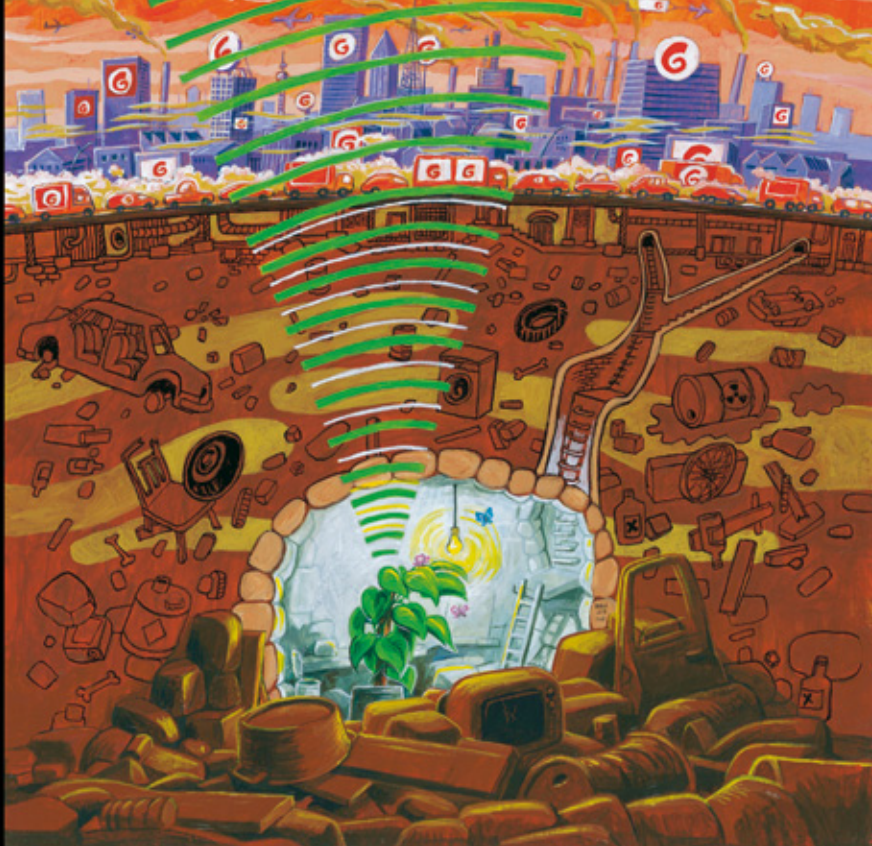


# ALERTE VERTE



Projet d'éveil à l'écocitoyenneté pour le jeune public

Animatrice: Laurie Monsarrat  
Comédienne: Bérengère Déméautis  
Mise en scène: Marie-Céline Daubagna  
Décor: "Les Décoreuses"  
Costume: "Drôles de Bobines"  
Visuels: Pierre Druilhe

## Contact

Association les Mouches du Coche  
13, rue de la République  
81 000 ALBI  
Tél: 06 64 36 55 47  
[www.lesmouchesducoche.org](http://www.lesmouchesducoche.org)

Le projet "Alerte Verte" a reçu le 1er Prix "Henri Vernhes" 2006 de l'Agence Régionale pour l'environnement Midi-Pyrénées et a bénéficié d'une aide de la D.I.R.E.N. et de bourses du dispositif "Défi Jeunes" 2006 et du concours "La Course en Solidaire" de la Mutualité Française. Création du spectacle réalisée avec le soutien de la M.J.C. d'Albi lors d'une résidence au Noctambule. Nous remercions à tous ceux qui nous ont conseillés et soutenus.





# ALERTE

# VERTE

"Alerte Verte" constitue une approche originale d'éducation à l'environnement en associant trois modules d'animations pédagogiques à un spectacle interactif.

Par une approche le plus souvent ludique, mais aussi sensible et rationnelle, nous souhaitons amener chaque enfant à une réflexion personnelle lui permettant d'agir simplement au quotidien pour son environnement.

## LE SPECTACLE

En 2050 la firme Globalco dirige un monde très urbanisé coupé de la Nature qui agonise.

Par une suite d'évènements inattendus dans sa vie bien rangée, Eglantine, une jeune technicienne de surface, en vient à remonter le temps afin de demander de l'aide aux enfants d'aujourd'hui...

Avant le spectacle, les enfants sont amenés à la fiction par notre animateur qui leur communique de drôles de messages d'alerte venant du futur. Il les accompagne sur le lieu du spectacle puis répond avec eux aux demandes parfois incongrues du personnage haut en couleurs et souvent comique d'Eglantine.

Les enfants pourront utiliser les connaissances acquises au cours des animations et voir cet univers singulier évoluer de façon très positive.

Tout au long du spectacle, nous privilégions une approche plus sensible que didactique des problèmes d'environnement.

**Durée :** 1 heure

**Public :** à partir de 6 ans

## LES ANIMATIONS

*"L'eau", "Les déchets", "La biodiversité"*

Mises en place en amont, elles tiennent compte des projets pédagogiques des structures auxquelles nous pouvons proposer des pistes d'approfondissement et des références documentaires.

Des livrets pédagogiques sont remis aux enfants à l'issue de chaque animation.

Un goûter ( à la charge des structures ) prolongeant l'intervention peut-être élaboré en collaboration avec notre animateur.

Les animations se déroulent sous la responsabilité des encadrants habituels.

**Durée :** 2 heures par animation

**Public :** 7-11 ans ( du CE1 au CM2 )

*NB : Le spectacle et les animations peuvent*

*être proposés séparément sur demande*